

診療日 (令和6年4月1日現在)

診療科	月	火	水	木	金	備考
内科	○	○		○	○	
精神科	○	○		○	○	一般は月曜日午後・予約制
整形外科			○			一般は午前のみ 第5水曜日は休診 月4回診療
皮膚科		○				第2週と第4週の午後 (14:30~16:00)のみ診療
ペインクリニック内科	○					予約制 第1週と第3週のみ診療
外科			○		○	予約制 午後のみ診療 診療は外来診療と医療相談
歯科				○		予約制となります。

休診日

土曜日、日曜日、祝日、毎月第2、第4金曜日
12月29日から翌年1月3日まで

診察時間

午前 8時45分～11時45分
午後 1時30分 (内科は2時30分)～4時30分



アクセス

○自動車でお越しの場合

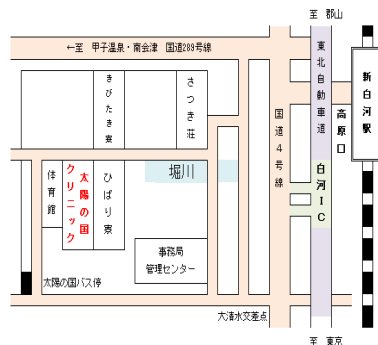
白河インターから国道4号線を栃木方面に向かい、大清水信号を右折し、直後を左折して4kmほど進むと太陽の国があり、その中央に位置します。

○バスでお越しの場合

JR新白河駅高原口から福島交通「原中經由川谷線」及び「太陽の国線」をご利用ください。「太陽の国」で下車 (月から金曜日運行) すると、徒歩で5分ほどのところにあります。

○タクシーでお越しの場合

JR新白河駅西口 (高原口) から約20分です。



社会福祉法人福島県社会福祉事業団 福島県太陽の国クリニック (有床診療所)



〒961-8071

福島県西白河郡西郷村大字真船字芝原29-4

院長 遠藤良幸 (内科・外科)

副院長 松岡貴志 (精神科)

TEL (0248) 25-3111

FAX (0248) 25-2431

E-MAIL taiyouhp@snow.odn.ne.jp

スローガン

「障がいを持つ方にも信頼と安心の医療を」



基本方針

- 1 福祉施設をご利用いただいている患者様及び地域の障がい者を対象とした、福祉医療の推進と地域医療への貢献
- 2 医療に従事する職員としての医の倫理の確立と徹底
- 3 医療安全管理体制及び院内感染予防、褥瘡対策の徹底並びに医療サービスの確保
- 4 コスト意識の高揚と経費の節減
- 5 災害時安全管理体制の確立

人生の最終段階における医療の提供

入院患者様の中には高齢の方が多くことから、特に「人生の最終段階における医療」については、苦痛を伴う一時的な延命治療よりも、患者様の尊厳を重視した「平穏死」を選択できるよう、福祉施設とも協力し、患者様やご家族の意向確認を推進します。

非常勤医師派遣協力医療機関 <専門的な質の高い医療提供>

福島県立医科大学（循環器内科学講座・血液内科学講座）

福島県立医科大学保健科学部臨床検査学科

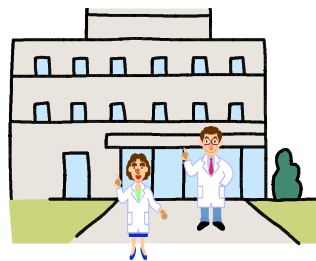
福島県立ふくしま医療センター こころの杜

白河厚生総合病院

済生会宇都宮病院

ファミリークリニック越谷

奥羽大学歯学部附属病院



病棟

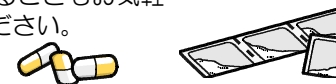
入院される方のそれぞれの特性に十分配慮した質の高い看護に努めています。病棟は、個室4室、2人部屋3室の10床です。高齢の方や障がいを持つ方にもやさしい入院環境を整えています。看護師の勤務は2交代制で、夜間は2名体制です。



薬剤部

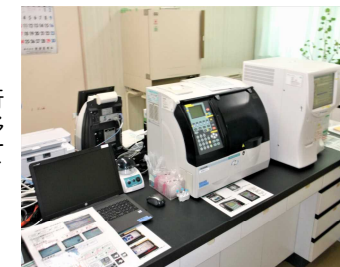
外来及び入院に関する薬剤の供給・管理をしています。院外処方を推進し、医薬品の在庫量を抑えるなど経営の効率化を図っています。

お薬に関することもお気軽におたずねください。



検査部

一般検査・血液検査・生化学検査等を迅速に行い、病気の診断、治療、予防のための情報を提供しています。



診療放射線部

直接撮影、直接撮影（透視）、直接撮影（移動型）、CT撮影（16列マルチスライス）、口内法撮影、歯科用パノラマ断層撮影等を迅速に行い、病気の診断、治療、予防のための情報を提供しています。

